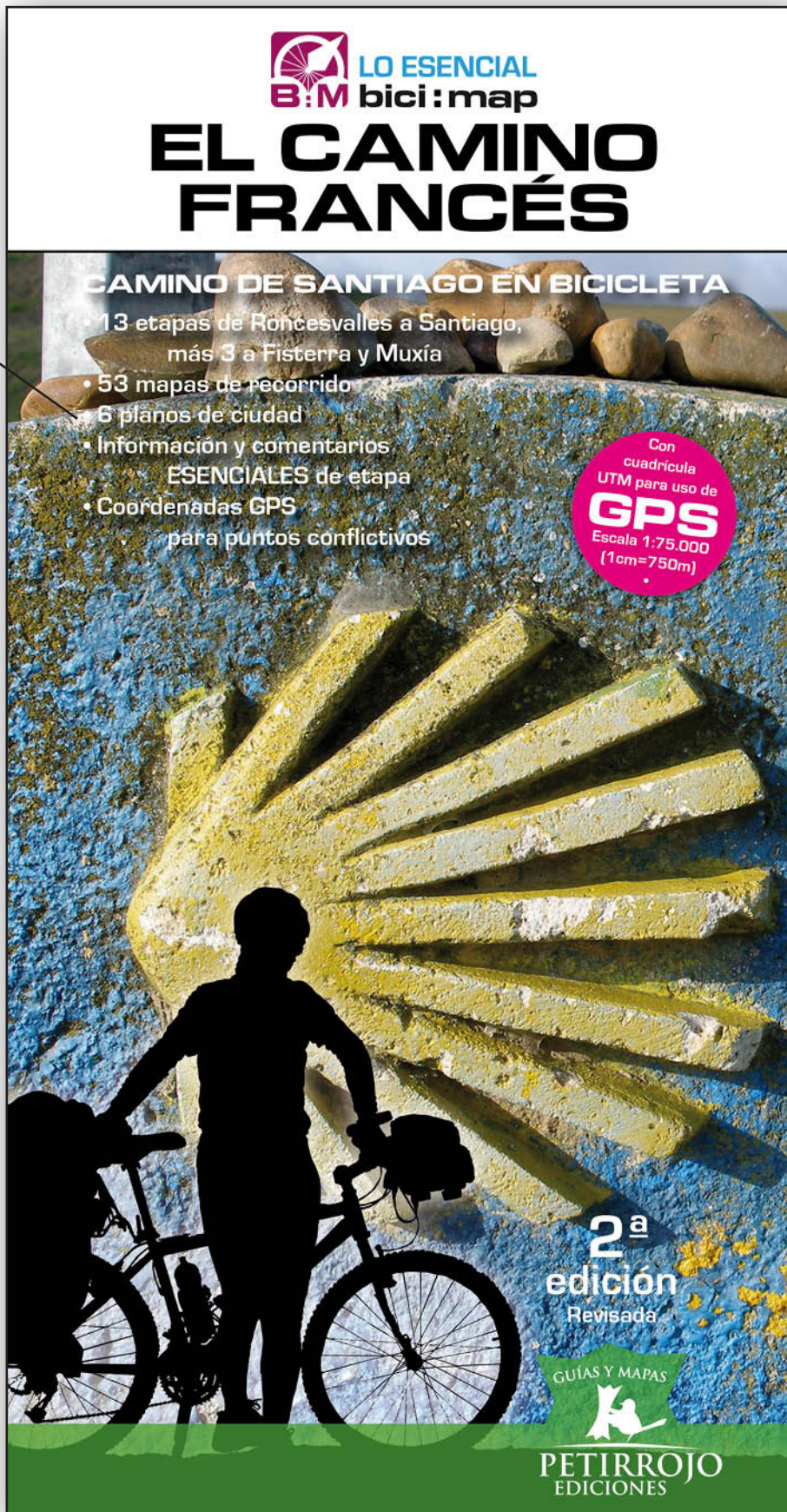


Puntos claves en portada



Puntos claves

Encuadernación de anillas con solapa envolvente

Sinopsis en contraportada



EL CAMINO FRANCÉS EN BICICLETA



UNA GUÍA BIEN ORIENTADA

¡Por fin! un nuevo concepto de guía del Camino de Santiago: compacta, ligera y con la información esencial sobre el recorrido (albergues, servicios). Su punto fuerte reside en una cartografía mimada, de lectura rápida y pensada para los ciclistas. Detalla multitud de soluciones específicas: alternativas para solventar tramos particularmente molestos con dos ruedas, waypoints de puntos conflictivos y cuadrícula UTM para aquellos que dispongan de GPS, perfil topográfico para planificar el esfuerzo del día, comentarios dirigidos a ciclistas y consejos para quienes no quieren despegarse de la flecha amarilla (*bikers*). En definitiva una guía bien orientada.

¿Tienes un comentario?: www.guiasenbici.com



LOS AUTORES

“...está hecha [la guía] por dos grandes expertos cartógrafos y amantes de la bici, *Bernard Datcharry* y *Valeria Mardones*”, es la dedicatoria de un bloguero fuera de órbita: Paco Nadal. Solo queda añadir que tras tomarle el pulso al Camino de Santiago con El País-Aguilar, publicamos varios artículos de cicloviajes en revistas y prensa. En 2010 decidimos emprender nuestro propio proyecto editorial, con un concepto de guías por y para ciclistas.

PVP: 15,00 €

ISBN: 978-84-940952-2-1



9 788494 095221

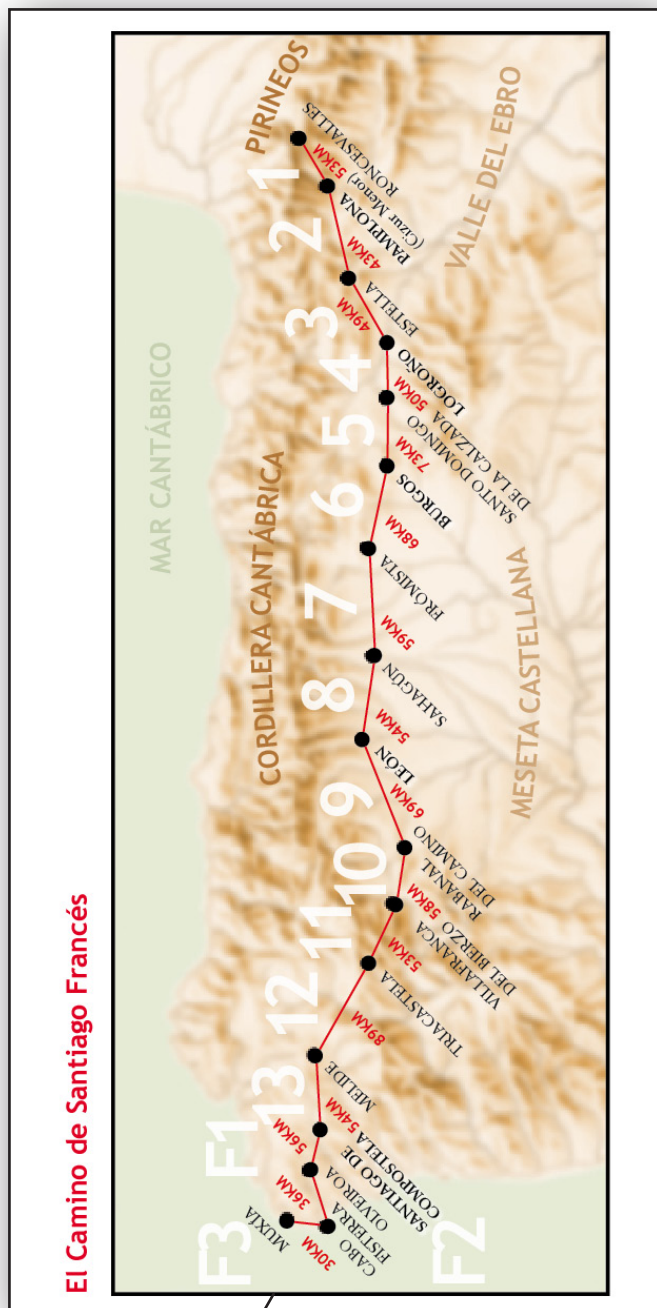




Sinopsis

INTRODUCCIÓN A LA GUÍA

Cuatro páginas de plano y comentarios generales...



El Camino de Santiago Francés desde Roncesvalles (etapas 1 a 13) hasta Muxía (etapas F1 a F3)



UN CAMINO PARA TODOS

De todos los itinerarios jacobeos el Camino Francés es sin duda el de mayor tradición y actualmente el más popular. Más allá de los monumentos y de la propia senda, la verdadera razón de ser del Camino son sus peregrinos, creyentes o no. A pie, a caballo, en bici e incluso con ayuda motorizada, a todos nos transforma la traza secular y a la mayoría nos engancha. Aunque la ruta jacobea original prácticamente ha desaparecido, aún se siente la huella evidente del paso de millones de peregrinos y todavía se conservan sus eternos encantos, junto con cierta dosis de espiritualidad, de convivencia y, por qué no, de aventura.

ETAPAS

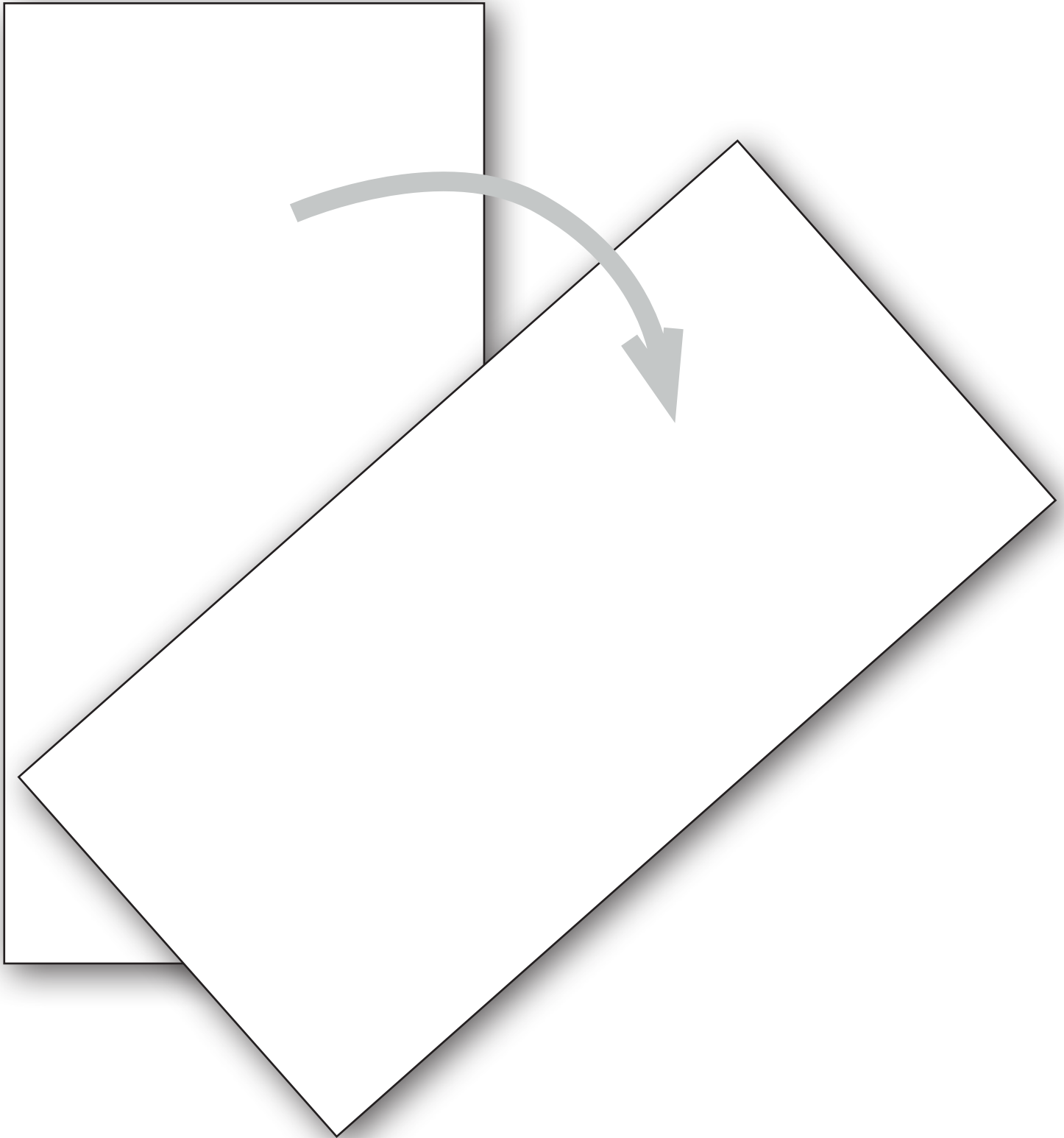
Establecer etapas en una ruta de casi 900 kilómetros es una decisión personal; no todos los ciclistas pedalean al mismo ritmo, ni tienen la misma forma física o llevan el mismo peso en las alforjas. En general una media diaria entre 40 y 70 kilómetros permite tomárselo con calma e incluso tener tiempo para visitas turísticas. En caso de que se ruede siempre por carretera se puede aumentar el ritmo a 100 km diarios, dependiendo del relieve. Esta guía propone 13 etapas para cubrir el tramo entre Roncesvalles y Santiago de Compostela, dos etapas más para llegar a Fisterra y una corta (medio día) hasta Muxía. Es prudente añadir dos días más para partir alguna etapa larga o para aliviar un mal día (inclemencias, indisposición, problemas mecánicos, etc.).

CAMINO

No todos los tramos de la traza oficial del Camino son fáciles de seguir en bicicleta, sobre todo para aquellos poco habituados a la BTT o en bici mixta. El reto no es imposible. La clave está en saber de antemano dónde se sitúa ese tramo pedregoso o esa senda accidentada e incómoda, y cómo soslayarlos sin acabar pedaleando por el asfalto de una nacional. En los comentarios de etapa de la guía se advierten estas incidencias y se proponen alternativas más amables. Para quienes estén dispuestos a no apartarse del Camino oficial pase lo que pase, su traza siempre viene reflejada en el mapa (discontinuo), apoyada por unas recomendaciones específicas para *bikers*. Atención: la evaluación de la dificultad de un tramo es subjetiva, ya que intervienen muchas variables.

Información general enfocada a los ciclistas

SE GIRA LA GUÍA



Una leyenda iconográfica al principio de la cartografía

Simbología utilizada

INFORMACIÓN DE LA RUTA	SIMBOLOGÍA CARTOGRÁFICA	SERVICIOS
Recorrido firme asfaltado	Autopista/autovía	Casa/nave
Recorrido firme no asfaltado	Ctra. nacional o ctra. transitada	Cementerio
Recorrido oficial no recomendado	Ctra. secundaria	Cruz/crucero
Variante o alternativa firme asfaltado	Ctra. local	Ermita
Variante o alternativa firme no asfaltado	Camino asfaltado/calle	Iglesia
5,5 Distancias en kilómetros	Camino/pista de tierra	Monasterio/convento
Carretera transitada Advertencia peligro/dificultad	Túnel	Castillo/fortaleza
Lugar de especial interés	Vías del tren y estación	Fuente
Subida suave/fuerte	Límite provincial/frontera	Área de recreo
Puerto/collado/alto	Río	Interés artístico
Coordenadas UTM de referencia (utilización GPS)	Aglomeración urbana	Albergue público
Punto citado en el texto	Polígono industrial/urbanización	Albergue privado
	BURGOS Capital de provincia	Albergue juvenil
	Sahagún Capital de municipio	Hotel/hostal/pensión/casa rural
	Mañeru Pueblo	Cámping
	Casanova Aldea/barrio	Bar/restaurante
		Tienda comestibles/supermercado
		Cajero automático
		Farmacia
		Tienda/taller de bicicletas
		Información turística
		Estación de tren
		Albergue de la red Bicigrino

EJEMPLO DE UNA ETAPA

Resumen kilométrico

Una portadilla por cada etapa

Comentarios referenciados en el mapa

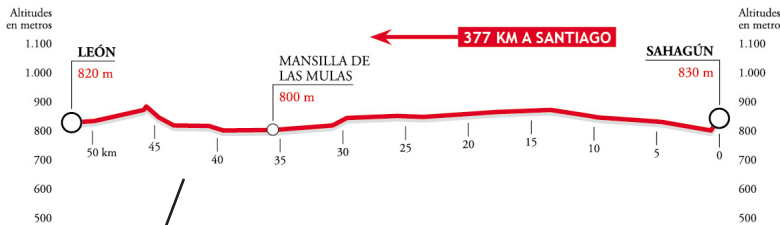


ETAPA 8 Sahagún-León

54,4 KM
Por carretera: 32,4 km
Por caminos: 22,0 km

COMENTARIOS DE ETAPA

- 1 La variante por la calzada romana sale de Calzada del Coto; ruta solitaria y bien señalizada que discurre por pistas anchas con tramos pedregosos; atraviesa zonas encharcadas (vados).
- 2 Una pasarela peatonal lateral permite salvar el río Porma, antes de Puente de Villarente.
- 3 Pasado el pueblo hay que desviarse delante del restaurante Los Pirineos, poco más adelante se cruza un canal de riego y se sube.
- 4 Al final del polígono industrial de Valdelafuente, una pasarela con rampas para las bicis permite atravesar los cuatro



Altimetría de la etapa

Una cartografía exhaustiva a escala 1:75.000 (1cm=750m)...



Camino original no recomendado
en trazo discontinuo

Variante en verde

Recorrido ciclista destacado en rojo

... en varias páginas...



Cartografía pormenorizada

Distancia kilométrica

Cuadrilla y referencias UTM (uso del GPS)

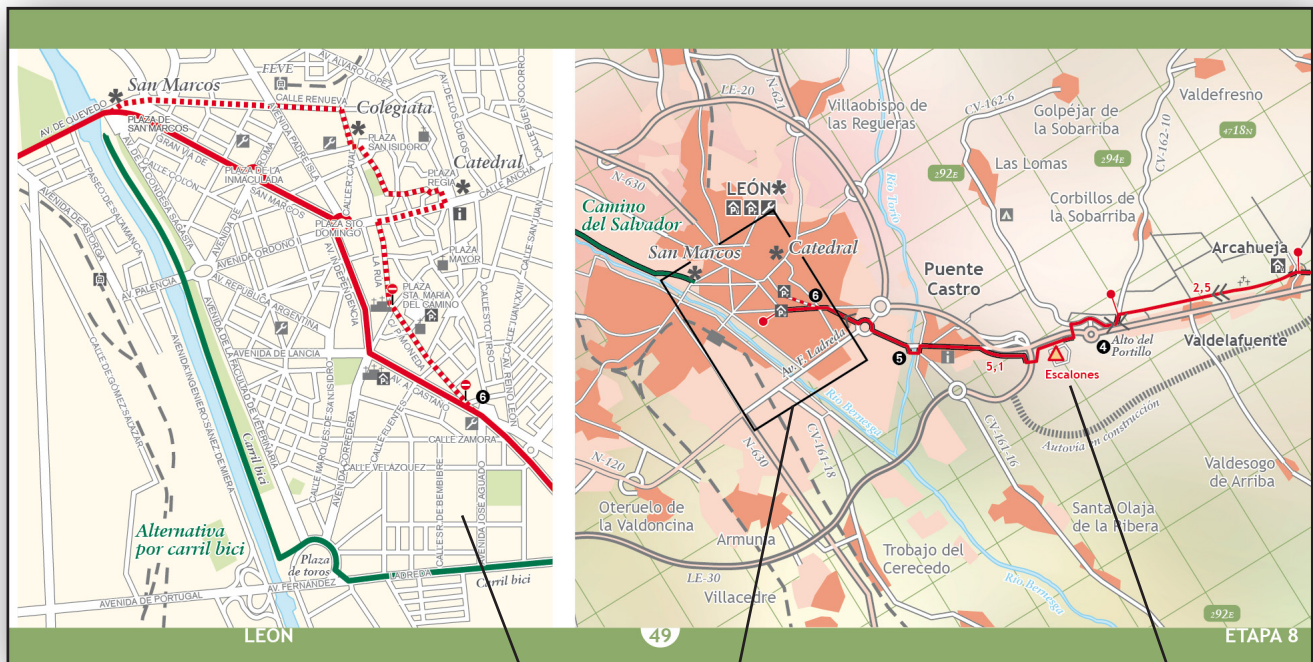
La información esencial para el ciclista y algo más



Coordenadas UTM (uso del GPS)
para puntos conflictivos

Referencia numérica de comentarios en el texto
(negro para ciclistas en general, rojo para bikers)

... con planos de las ciudades grandes



Plano a escala variable...
y su recuadro en el mapa

Advertencias conflictivas

La información esencial para el ciclista y algo más

carriles de la nacional. Si se opta por tomar la vía rápida (tráfico), pasada la rotonda continuar hasta el desvío señalizado que baja a Puente Castro, a la izquierda se enlaza con el Camino.

- 5 Al alcanzar el río Torío las flechas llevan a un puente peatonal; en la avenida Fernández Ladreda se puede tomar el carril bici que rodea el casco histórico (ver plano de la ciudad).
- 6 Las flechas indican subir por las calles Barahona, Puerta de la Moneda y Rúa, todas en dirección prohibida, seguir la ruta marcada en el plano de la ciudad; atención: está prohibido circular en bicicleta bajo multa en el entorno de la catedral y en la plaza y en el puente de San Marcos.

SERVICIOS

CALZADA DEL COTO (variante)    

CALZADILLA DE LOS HERMANILLOS (variante)    

- Albergue Vía Trajana. 10 plazas. 15 €. Cierra dic. a mar. 600 220 104 / 987 337 610 (www.albergueviatrajana.com).
- **BERCIANOS DEL CAMINO**    
- Albergue parroquial. 58 plazas. Donativo. Cierra dic. a mar. 987 784 008.



EL BURGO DE RANERO    

- Albergue El Nogal. 30 plazas. 10 €. 627 229 331.
- Albergue turístico La Laguna. 28 plazas. 9 €, hab. doble 40 €. Cierra nov. a feb. 987 330 094 / 607 163 982 (www.ctrpiedrasblancas.com).
- **RELIEGOS**    
- Albergue municipal. 44 plazas. 5 €. 987 317 801.
- Albergue La Parada. 40 plazas. 7 €. Cierra dic. a mar. 987 317 880 (www.alberguelaparada.com).
- Albergue turístico Piedras Blancas II. 9 plazas. 9 €. Cierra nov. a feb. 987 190 627 / 607 163 982 (www.ctrpiedrasblancas.com).
- **MANSILLA DE LAS MULAS**    
- Albergue El Jardín del Camino. 32 plazas. 8 €, con cena 20 €. 987 310 232 / 600 471 597. 
- Albergue municipal. 74 plazas. 5 €. 987 310 791.

Tiendas-talleres de bicicleta
Taller Mecánico Delesla (a la salida del pueblo) 987 310 104.

PUENTE DE VILLARENTE    

- Albergue San Pelayo. 64 plazas. 8 €, hab. doble 40 €. 987 312 677 / 650 918 281 (www.alberguesanpelayo.com). 
- Albergue El Delfín Verde. 20 plazas. 5 €. Cierra nov. a feb. 987 312 065 / 660 328 580 (www.complejoeldelfinverde.com.es).
- **ARCAHUEJA**    
- Albergue La Torre. 30 plazas. 8 €, med. pensión 18 €, hab. doble 35 €. 987 205 896 / 669 660 914 (www.alberguetorre.es).
- **VALDELAFUENTE**    
- **PUENTE CASTRO**    
- **LEÓN**        
- Albergue Fundación Ademar. 175 plazas. 10 €, hab. doble 36 €. 987 215 060 / 637 439 848. 
- Albergue del Convento de las Hermanas Carbajalas (Benedictinas). 134 plazas. 5 €. 987 252 866 / 680 649 289.

Tiendas-talleres de bicicleta (ver plano)
BikeLeón (Conde Guillén, 11) 987 260 257. Carlos (cerca San Isidoro) 987 226 022. Blanco (cerca av. Álvaro Castaño) 987 209 610.

ETAPA 8



LA VÍA TRAJANA
La variante que arranca de Calzada del Coto aprovecha la vía Trajana, una vieja calzada romana de la que no quedan vestigios. Este ancestral camino, antes frecuentado por los peregrinos, fue cayendo en desuso porque atraviesa pocas poblaciones y una inhóspita zona boscosa donde hasta hace poco abundaban los lobos. Son 32 km de soledad, una buena alternativa al multitudinario Camino; llevar agua.

Servicios esenciales para el ciclista
(información general iconográfica, y
de alojamiento y talleres/tiendas pormenorizada)

Despiece temático especial

El Camino Francés (2ª edición)

Camino de Santiago en bicicleta
por Bernard Datcharry y Valeria H. Mardones

Petirrojo Ediciones

Serie BiciMap

2ª edición 2014

88 pp, 13 x 23 cm, 200 g, encuadernación de anillas
Español

ISBN 978-84-940952-2-1

Precio: 15 euros (de venta en librerías y tiendas de bicicleta)